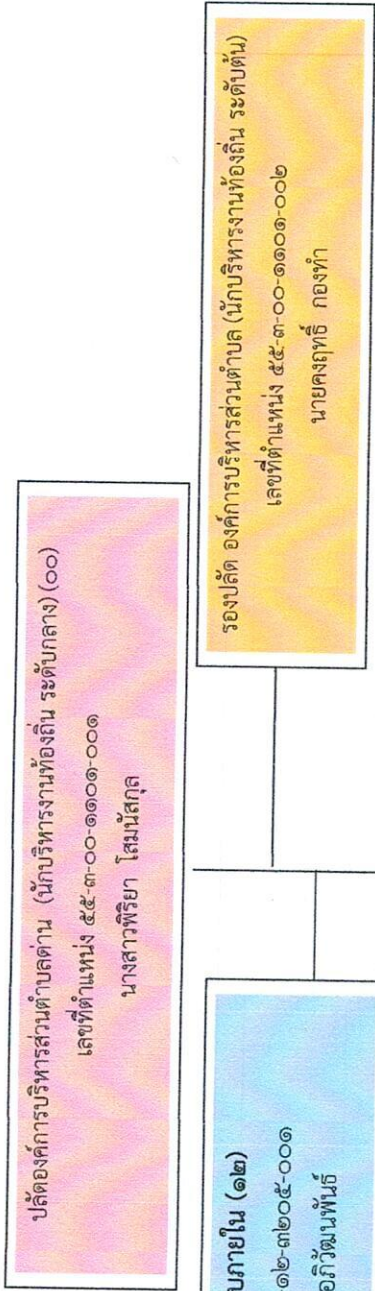




๑๐. แผนภูมิโครงสร้างการแบ่งส่วนราชการตามแผนอัตรากำลัง ๓ ปี ขององค์การบริหารส่วนตำบลดงสาม



๑. สำนักปลัด (๐๑)	๒. กองคลัง (๐๔)	๓. กองช่าง (๐๕)	๔. กองการศึกษา ศาสนาและวัฒนธรรม (๐๘)	๕. กองสวัสดิการสังคม (๑๑)
พนักงานส่วนตำบล - นักบริหารงานทั่วไป(อำนวยการเต็ม) (๑) เลขที่ตำแหน่ง ๕๕-๓-๐๑-๑๑๑๑-๐๐๑ นางศิริพร เพชรรักษา พนักงานส่วนตำบล - นักจัดการงานทั่วไป ปก (๑) เลขที่ตำแหน่ง ๕๕-๓-๐๑-๑๑๑๑-๐๐๑ นางสาววิษยะพร อิมมิแสง - นักทรัพยากรบุคคล ชก (๑) เลขที่ตำแหน่ง ๕๕-๓-๐๑-๑๑๑๑-๐๐๑ นางสาวนันทิมา นุญมาสี - นักวิเคราะห์นโยบายและแผน ปก (๑) เลขที่ตำแหน่ง ๕๕-๓-๐๑-๑๑๑๑-๐๐๑ นายกิตติวัฒน์ นรติ	พนักงานส่วนตำบล - นักบริหารงานคลัง(อำนวยการ เต็ม) (๑) เลขที่ตำแหน่ง ๕๕-๓-๐๔-๑๑๑๑-๐๐๑ นางสมมล แซ่พนม พนักงานส่วนตำบล - นักวิชาการเงินและบัญชี ชก(๑) เลขที่ตำแหน่ง ๕๕-๓-๐๔-๑๑๑๑-๐๐๑ นายสมมล แซ่พนม - นักวิชาการจัดเก็บรายได้ ปก (๑) เลขที่ตำแหน่ง ๕๕-๓-๐๔-๑๑๑๑-๐๐๑ นางสาวศรียุญา นิยม - เจ้าพนักงานพัสดุ ชง (๑) เลขที่ตำแหน่ง ๕๕-๓-๐๔-๑๑๑๑-๐๐๑	พนักงานส่วนตำบล - นักบริหารงานช่าง(อำนวยการเต็ม)(๑) เลขที่ตำแหน่ง ๕๕-๓-๐๕-๑๑๑๑-๐๐๑ นายอมรเทพ ดวงจันทร์ - นักจัดการงานช่าง ปก นายสมพงษ์ ทองสุชาติ เลขที่ตำแหน่ง ๕๕-๓-๐๕-๑๑๑๑-๐๐๑ นายช่างโยธา ปง/ชง (๑) ว่าง เลขที่ตำแหน่ง ๕๕-๓-๐๕-๑๑๑๑-๐๐๑ -เจ้าพนักงานธุรการ ปง/ชง (๑) ว่าง เลขที่ตำแหน่ง ๕๕-๓-๐๕-๑๑๑๑-๐๐๑	พนักงานส่วนตำบล - นักบริหารงานการศึกษา(อำนวยการเต็ม) เลขที่ตำแหน่ง ๕๕-๓-๐๘-๑๑๑๑-๐๐๑ นางสุภาพร สามโซย - นักวิชาการศึกษา ชก (๑) เลขที่ตำแหน่ง ๕๕-๓-๐๘-๑๑๑๑-๐๐๑ นางสาวมณฑุภา ยอดศรี พนักงานส่วนตำบล ศพด.อบต.ดงสาม -ผู้อำนวยการศูนย์ ศพด. - ครู (๓) เลขที่ตำแหน่ง ๕๕๓๐๘๖๐๐๖๘๔ นางธิดา สันใส	พนักงานส่วนตำบล - นักบริหารงานสวัสดิการสังคม(อำนวยการเต็ม) (๑) เลขที่ตำแหน่ง ๕๕-๓-๑๑-๑๑๑๑-๐๐๑ -นักพัฒนาชุมชน ปก (๑) เลขที่ตำแหน่ง ๕๕-๓-๑๑-๑๑๑๑-๐๐๑ นางสาวประภาพร หล้าธรรม พนักงานจ้างตามภารกิจ -ผู้ช่วยเจ้าพนักงานชุมชน (๑) นางสุมนต์ธิดา สาสนาม

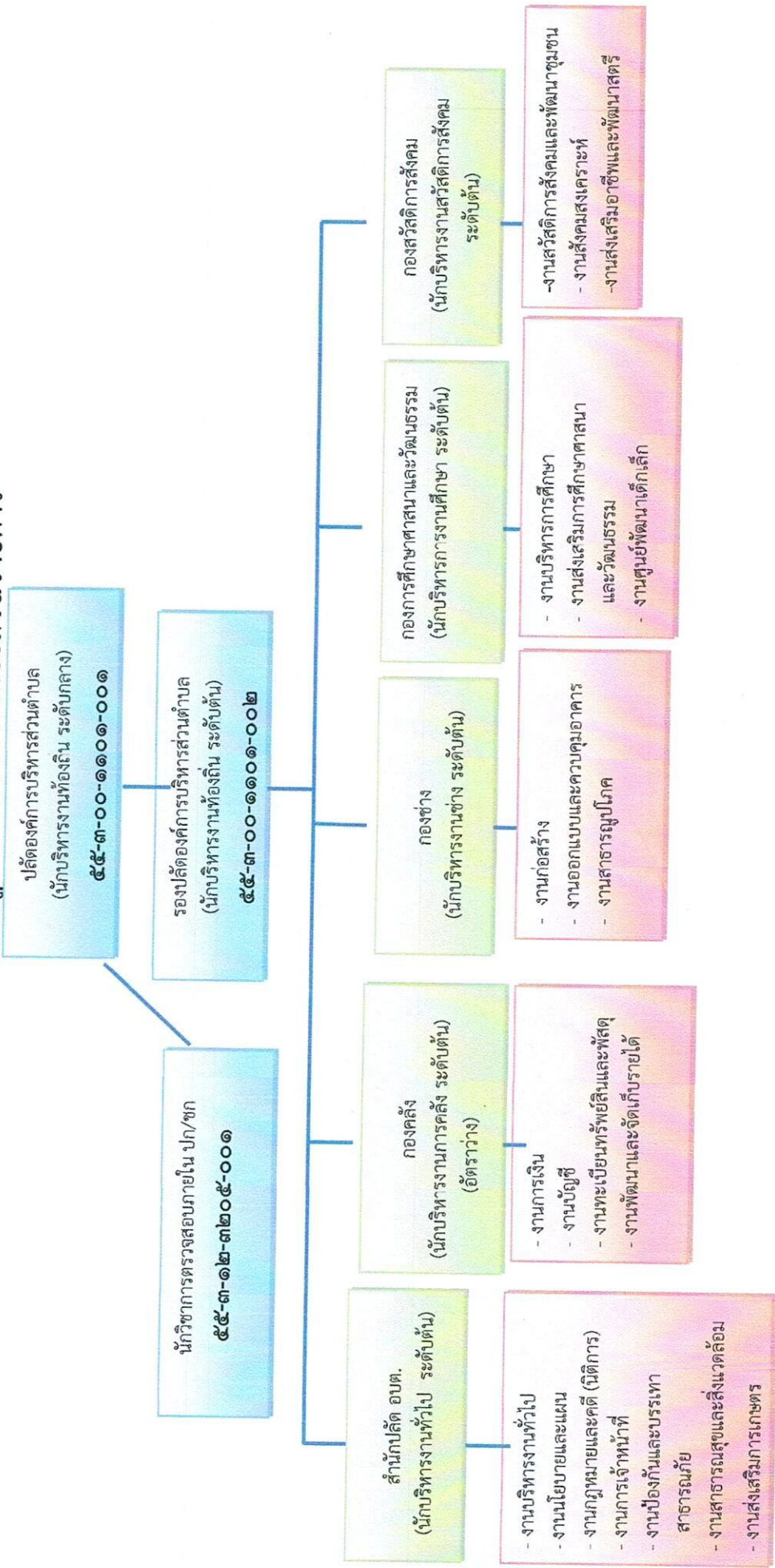


แผนอัตรากำลัง 3 ปี องค์การบริหารส่วนตำบลท่าน ประจําปีงบประมาณ พ.ศ.2567 - 2569

<p>-ผู้คิด ปก (๑) เลขที่ตำแหน่ง ๕๕-๓-๐๑-๓๑๐๕-๐๐๑ นางสาวมยุรา ศรีสุระ -เจ้าพนักงานสาธารณสุข (ปง) เลขที่ตำแหน่ง ๕๕-๓-๐๑-๕๖๐๑-๐๐๑ นางสาวอรทัย ออจหาญ -เจ้าพนักงานธุรการ (ขง) เลขที่ตำแหน่ง ๕๕-๓-๐๑-๕๑๐๑-๐๐๑ นางสาวชัชชญา พุทธิสน พนักงานจ้างตามภารกิจ -ผู้ช่วยนักวิชาการเกษตร (๑) นายวิระกุล เชื้อคำ - ผ.ช.เจ้าพนักงานธุรการ (๐๐๑) นางสาววชิรารักษ์ ทองด้วง -ผ.ช.เจ้าพนักงานธุรการ (๐๐๑) นางณัฐริตา ชื่นใจ - พนักงานขับรถยนต์ (๒) - จพง.ป้องกันและบรรเทาสาธารณภัย นายวิระศักดิ์ ทัพสวย - พนักงานขับรถเครื่องจักรกลขนาดเบา(๑) นายเสด็จ พงษ์จันโอ</p> <p>พนักงานจ้างทั่วไป -พนักงานขับรถบรรทุกขยะ(เล็ก) (๑) นายวิระพงษ์ วรรณ -การโรง (๑) นายสิงหา บุญรัตน์ -คนงาน (๑) นายเจริญชัย เสมนา -พนักงานขับรถยนต์ส่วนบุคคล (๑) นายสมคิด พลอิน</p>	<p>นางสาววรรณ วงศ์กลาง -จพง.การเงินและบัญชี (ปง/ขง) เลขที่ ตำแหน่ง ๕๕-๓-๐๑-๕๖๐๑-๐๐๑ พนักงานจ้างตามภารกิจ - ผู้ช่วยเจ้าพนักงานการเงินฯ (๑) นางสาวณัฐนิชา ทุมเสี - ผู้ช่วยเจ้าพนักงานจัดเก็บรายได้ (๑) นางสาวทศพร แห่งพนม - ผู้ช่วยเจ้าพนักงานพัสดุ (๑) นางสาวสุสมัยรัตน์ พรรษา - ผู้ช่วยเจ้าพนักงานธุรการ (๑) นางสาวหญิงกัญญา พงษา</p>	<p>-นายช่างประจำ ปง/ขง (๑) ว่าง เลขที่ตำแหน่ง ๕๕-๓-๐๑-๕๗๐๑-๐๐๑ พนักงานจ้างตามภารกิจ - ผู้ช่วยนายช่างโยธา (๑) นายอำนาจ แก่นที - ผู้ช่วยนายช่างไฟฟ้า (๑) นายอดิศักดิ์ ป่อชน พนักงานจ้างทั่วไป -คนงาน(พนักงานผลิตน้ำประปา (๑)) นายศุภชัย ศิริวัฒน์ -คนงาน (๑) นายทองมา เชื้อคำ -คนงาน(พนักงานประจำเครื่องสูบน้ำ) ๒ ๑.นายวุฒิพงษ์ สายุดม ๒.นายสมมาศ วรรณทวี</p>	<p>เลขที่ตำแหน่ง ๕๕๓๐๕๖๖๐๐๖๕๕ นางอารณี จันทะนาม เลขที่ตำแหน่ง ๕๕๓๐๕๖๖๐๐๖๕๖ นางพันทิพย์หา พงษ์จันโอ พนักงานจ้างตามภารกิจ ผู้ดูแลเด็ก (ทักษะ) (๓) ๑.นางประทีป เทียบคน ๒.นางนงลักษณ์ หลีกदान ๓.นางสาวคมร์ วรรณ</p>
--	--	--	--

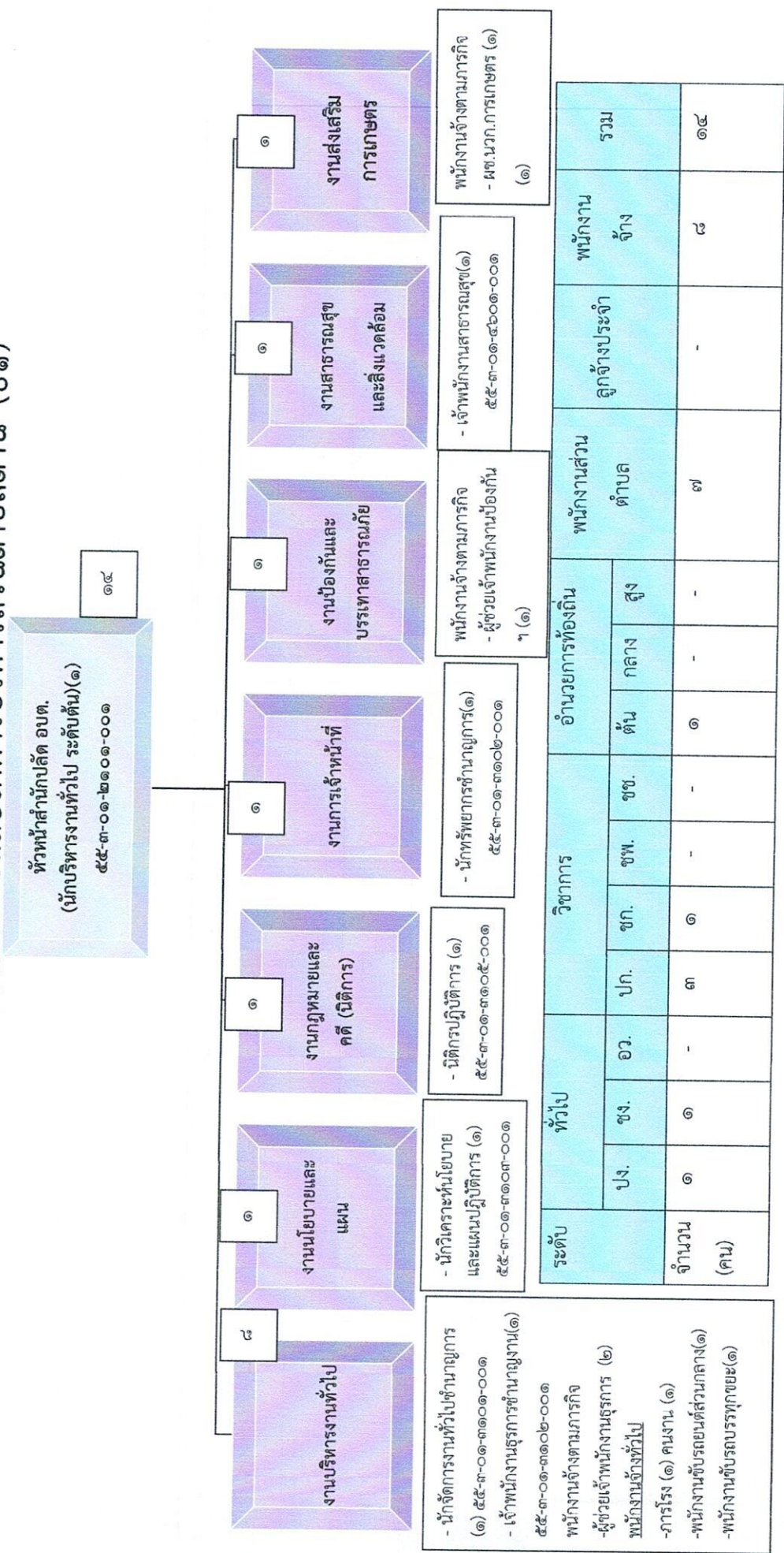


แผนภูมิโครงสร้างการแบ่งส่วนราชการ



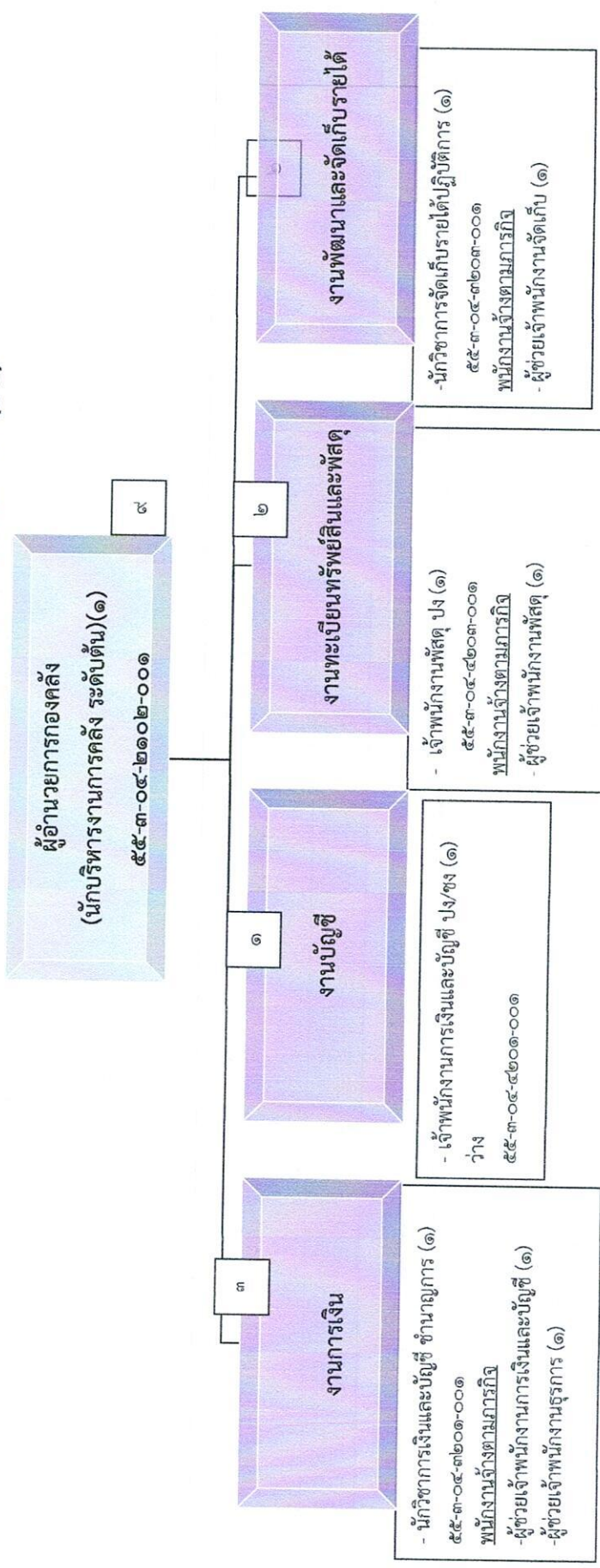


โครงสร้างของสำนักปลัดองค์การบริหารส่วนตำบลด่าน (๐๑)





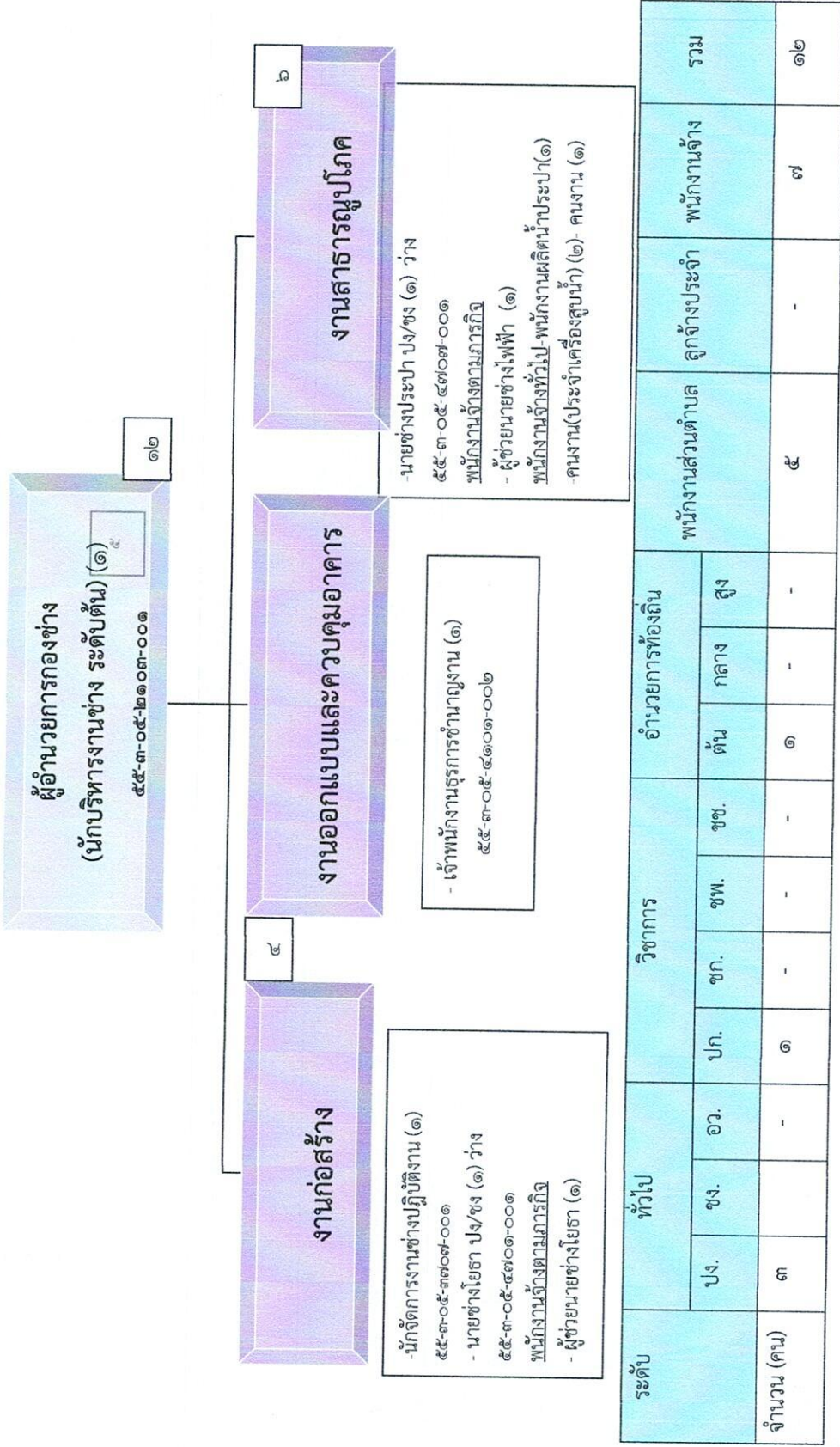
โครงสร้างของกองคลัง องค์การบริหารส่วนตำบลบ้าน (๐๔)



ระดับ	ทั่วไป			วิชาการ			อำนวยการท้องถิ่น			พนักงานส่วนตำบล	ลูกจ้างประจำ	พนักงานจ้าง	รวม
	ปง.	ชง.	อว.	ปก.	ชพ.	ชช.	ต้น	กลาง	สูง				
จำนวน (คน)	๑	-	-	๒	๑	-	๑	-	-	๕	-	๔	๕

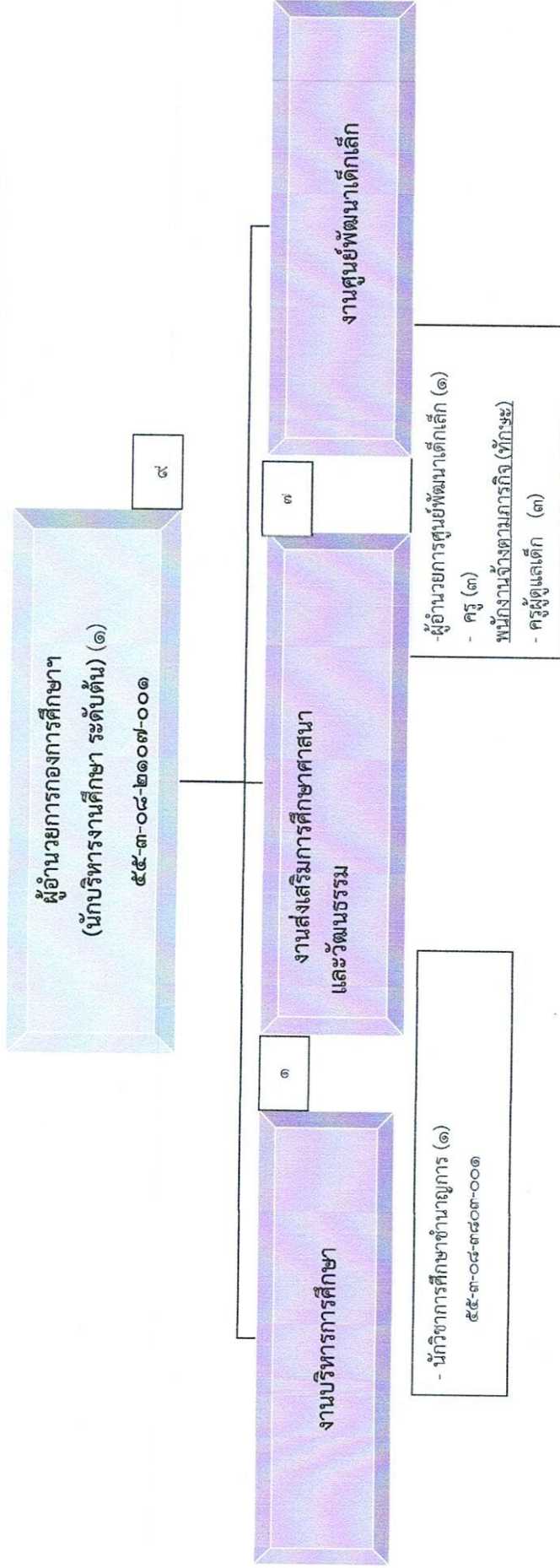


โครงสร้างของกองช่าง องค์การบริหารส่วนตำบลคำน่าน (๐๕)





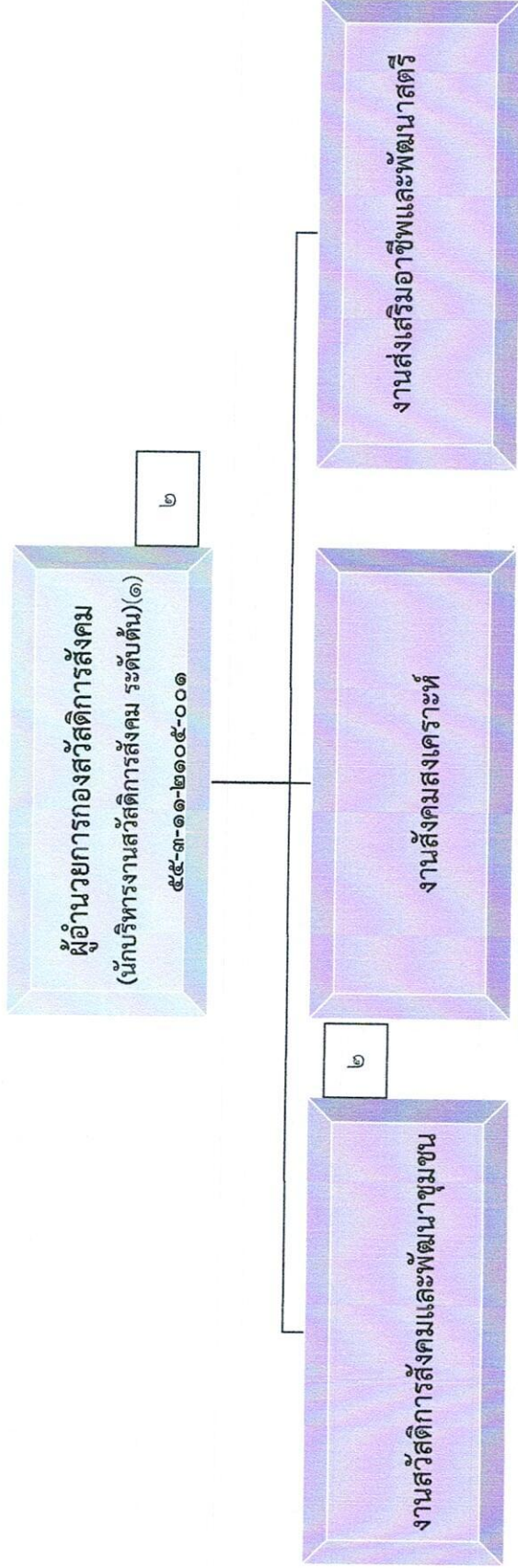
โครงสร้างของกองการศึกษาและวัฒนธรรม องค์การบริหารส่วนตำบลบ้าน (๐๘)



ระดับ	ทั่วไป			วิชาการ			อำนาจการท้องถิ่น			ผ.ศพต	ครู	พนักงานส่วนตำบล	ลูกจ้างประจำ	พนักงานจ้าง	รวม
	ปง.	ขง.	อว.	ปก.	ชก.	ชพ.	ต้น	กลาง	สูง						
จำนวน (คน)	-	-	-	-	๑	-	๑	-	-	๑	๓	๒	-	๓	๕



โครงสร้างของกองสวัสดิการสังคม องค์การบริหารส่วนตำบลบ้าน (๑๑)

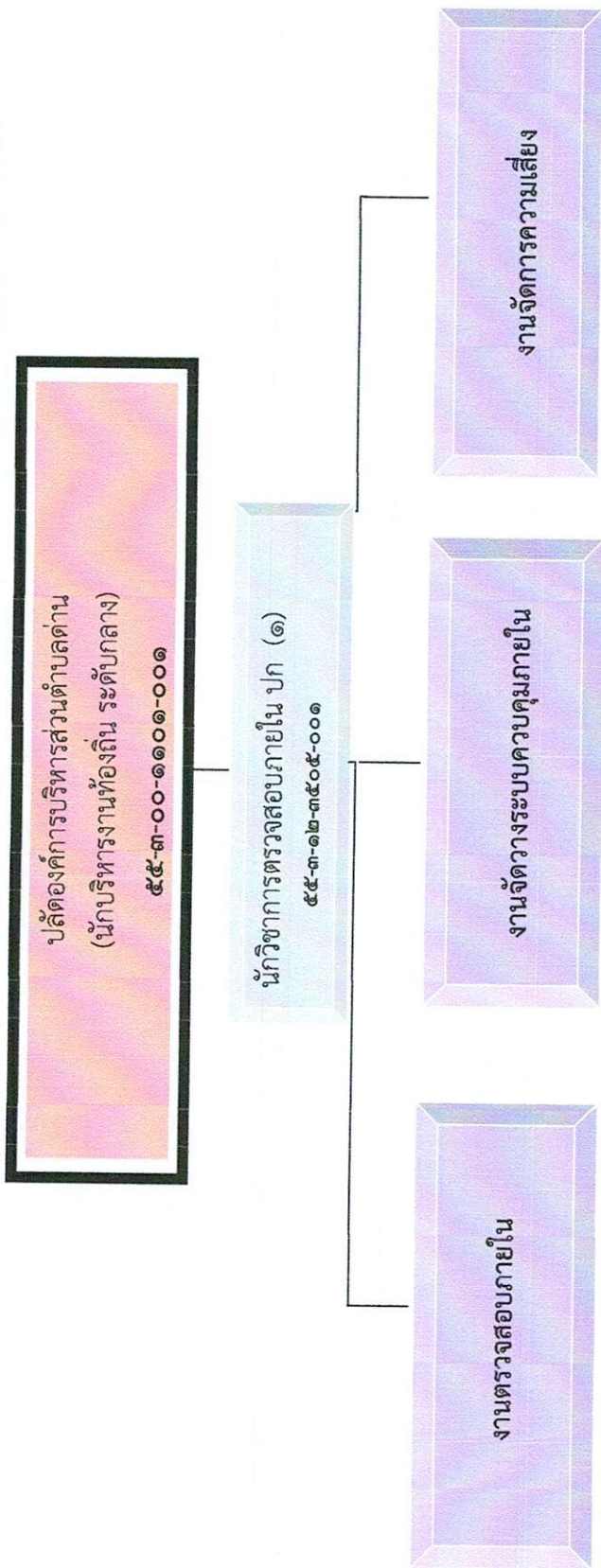


- นักพัฒนาชุมชนปฏิบัติการ (๑)
๕๕-๓-๑๑-๓๘๐๑-๐๐๑
พนักงานจ้างตามภารกิจ
- ผู้ช่วยเจ้าพนักงานชุมชน (๑)

ระดับ	ทั่วไป			วิชาการ			อำนวยการท้องถิ่น			พนักงานส่วนตำบล	ลูกจ้างประจำ	พนักงานจ้าง	รวม
	ป.จ.	ช.ง.	อ.ว.	ช.ก.	ช.พ.	ช.ช.	ต้น	กลาง	สูง				
จำนวน (คน)	-	-	-	-	-	-	๑	-	-	๒	-	๑	๓



โครงสร้างหน่วยตรวจสอบภายใน องค์การบริหารส่วนตำบลบ้าน (๑๒)



ระดับ	ทั่วไป			วิชาการ			อำนาจการท้องถิ่น			พนักงานส่วนตำบล	ลูกจ้างประจำ	พนักงานจ้าง	รวม
	ปง.	ชง.	อว.	ปก.	ชก.	ชพ.	ชช.	ต้น	กลาง				
จำนวน (คน)	-	-	-	๑	-	-	-	-	-	-	-	-	๑