



# การประเมินผลการปฏิบัติงาน ของพนักงานจ้าง

(พนักงานจ้างตามภารกิจและพนักงานจ้างทั่วไป)

งานการเจ้าหน้าที่

สำนักปลัด องค์การบริหารส่วนตำบล

# เหตุผลความจำเป็น



ในระหว่างสัญญาจ้างให้องค์การบริหารส่วนตำบลจัดให้มีการประเมินผลการปฏิบัติงานของพนักงานจ้าง





## พนักงานจ้างผู้ใดไม่ผ่านการประเมินผลการปฏิบัติงาน!

ให้นายกองค์การบริหารส่วนตำบลรายงานคณะกรรมการพนักงานส่วนตำบลเพื่อให้ความเห็นชอบในการเลิกจ้าง และให้ถือว่าสัญญาจ้างของพนักงานจ้างผู้นั้นสิ้นสุดลงโดยให้องค์การบริหารส่วนตำบลแจ้งให้พนักงานจ้างผู้นั้นทราบ ภายใน **7** วัน นับแต่วันที่ทราบมติคณะกรรมการพนักงานส่วนตำบล



# วัตถุประสงค์



๑.ใช้เป็นเครื่องมือในการบริหารพนักงานจ้าง

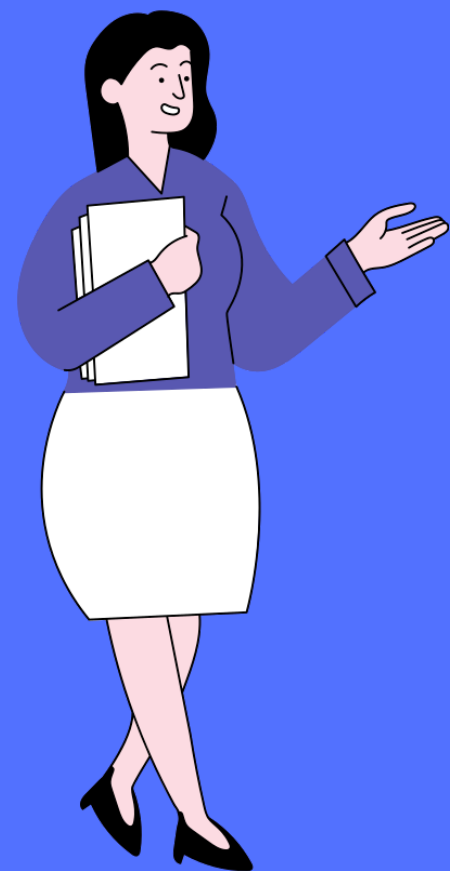
๒.ใช้เป็นข้อมูลประกอบการพิจารณา

- (๑) การเลื่อนค่าตอบแทน (๒) การเลิกจ้าง
- (๓) การต่อสัญญาจ้าง (๔) อื่นๆ

กจ.สป.อบต.ด่าน



"ให้องค์การบริหารส่วนตำบลกำหนดหลักเกณฑ์ และวิธีการประเมินผลการปฏิบัติงานภายใต้หลักการที่จะประเมินผลการปฏิบัติงานบนพื้นฐานของความสำเร็จและผลสัมฤทธิ์ของงานโดยองค์การบริหารส่วนตำบลกำหนดตัวชี้วัดผลการปฏิบัติงานที่มีความชัดเจน"



กจ.สป.อบต.ด่าน

# องค์ประกอบ



พนักงานจ้างตาม **ภารกิจ** และพนักงานจ้าง **ทั่วไป**

ผลสัมฤทธิ์ของงาน **80%**

- ปริมาณผลงาน
- คุณภาพผลงาน
- ความรวดเร็วหรือความตรงต่อเวลา
- การใช้ทรัพยากรอย่างคุ้มค่า

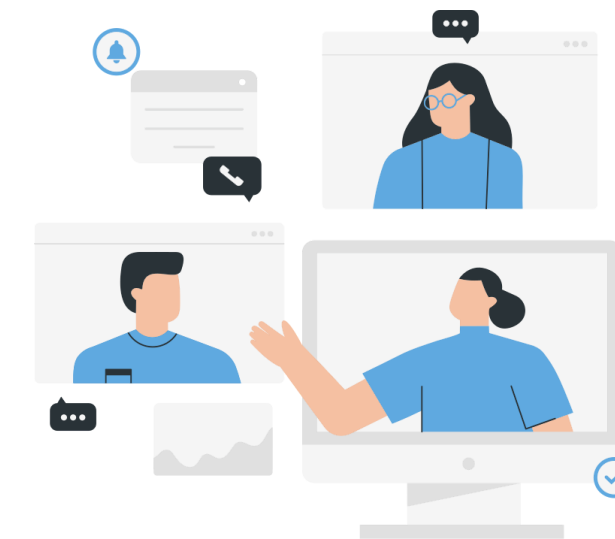
พฤติกรรมการทำงาน **20%**

นำสมรรถนะของพนักงานส่วนตำบลที่ ก.อบต. กำหนด มาใช้สำหรับการ ประเมินพนักงานจ้างโดยอนุโลม



การนำสมรรถนะของพนักงานส่วนตำบลที่คณะกรรมการกลางพนักงานส่วนตำบลกำหนดมาใช้สำหรับการประเมินพนักงานจ้าง (พฤติกรรมการทำงาน)

ประเภทพนักงานจ้าง	สมรรถนะ	ระดับที่คาดหวัง/ต้องการ
พนักงานจ้างทั่วไป	สมรรถนะหลัก 5 สมรรถนะ	1
พนักงานจ้างตามภารกิจ (ผู้มีคุณวุฒิ)	สมรรถนะหลัก 5 สมรรถนะ และสมรรถนะประจำสายงาน 3 สมรรถนะ (เช่นเดียวกับพนักงานส่วนตำบลในลักษณะงานเดียวกัน)	ระดับเดียวกันกับระดับปฏิบัติงานหรือระดับปฏิบัติการแล้วแต่กรณี
พนักงานจ้างตามภารกิจ (ผู้มีทักษะ)	สมรรถนะหลัก 5 สมรรถนะ	2





# ช่วงคะแนนและระดับผลการประเมิน

ระดับ	ช่วงคะแนน
ดีเยี่ยม	ตั้งแต่ร้อยละ 95 ถึง 100 คะแนน
ดีมาก	ตั้งแต่ร้อยละ 85 แต่ไม่ถึงร้อยละ 95 คะแนน
ดี	ตั้งแต่ร้อยละ 75 แต่ไม่ถึงร้อยละ 85 คะแนน
พอใช้	ตั้งแต่ร้อยละ 65 แต่ไม่ถึงร้อยละ 75 คะแนน
ปรับปรุง	น้อยกว่าร้อยละ 65 คะแนน





# วิธีการประเมิน



## ช่วงเริ่มรอบการประเมิน

- กำหนดหลักเกณฑ์และวิธีการประเมิน
- ผู้ประเมินและผู้รับการประเมินร่วมกันวางแผนและกำหนดเป้าหมายการปฏิบัติงาน

## ระหว่างรอบการประเมิน

- ผู้ประเมินติดตามความก้าวหน้าในการปฏิบัติงานตามแผนการปฏิบัติงาน
- ให้คำแนะนำและช่วยเหลือในการแก้ไขปัญหาในการปฏิบัติงาน

## ปิดรอบการประเมิน

- ประเมินผลการปฏิบัติงานตามหลักเกณฑ์และวิธีการที่กำหนด
- จัดส่งบัญชีรายชื่อให้ส่วนราชการต้นสังกัดความล่าช้าคะแนน
- ส่วนราชการเสนอบัญชีรายชื่อคัดง้าวให้ กกก. กลับกรองฯ พิจารณาก่อนที่เสนอผลการประเมินต่อ นายก อบต.



# รอบการประเมิน



ครั้งที่ 1

1 ตุลาคม ถึง 31 มีนาคม

ครั้งที่ 2

วันที่ 1 เมษายน ถึง 30 กันยายน



กจ.สป.อบต.ด่าน



## คณะกรรมการกลั่นกรองการประเมินผลการปฏิบัติงานของพนักงานจ้าง

องค์ประกอบ

จำนวน

ตำแหน่ง

1	ปลัดองค์การบริหารส่วนตำบล	๑ คน	ประธานกรรมการ
2	หัวหน้าส่วนราชการ หรือรองปลัดองค์การบริหารส่วนตำบล	ไม่น้อยกว่า ๒ คน	กรรมการ
3	ข้าราชการหรือพนักงานท้องถิ่นที่รับผิดชอบงานการเจ้าหน้าที่	๑ คน	เลขานุการ

กจ.สป.อบต.ด่าน

# หน้าที่



**ค**ิณะกรรมการก่่นกรองการประเมินผลการทำงานของพนักงานจ้าง

มีหน้าที่ในการก่่นกรองการประเมินผลการทำงาน เพื่อทำหน้าที่ก่่นกรองการประเมินผลการทำงานของพนักงานจ้างและพิจารณาเสนอความเห็นเพื่อให้เกิดความเป็นธรรมจากการใช้ดุลยพินิจของผู้บังคับบัญชาหรือผู้ประเมินก่อนที่จะเสนอผลการประเมินต่อนายกองค์การบริหารส่วนตำบล





# แจ้งผลการประเมิน



เมื่อเสร็จสิ้นการประเมินผลการปฏิบัติงานในแต่ละครั้ง

ให้ผู้บังคับบัญชาซึ่งเป็นผู้ประเมินแจ้งผลการประเมินให้พนักงานจ้างตามภารกิจหรือพนักงานจ้างทั่วไปผู้รับการประเมินทราบและให้คำปรึกษาแนะนำแก่พนักงานจ้างดังกล่าว เพื่อปรับปรุงการปฏิบัติงานให้ดียิ่งขึ้น

# การเลิกจ้าง



1

พนักงานจ้างตามภารกิจหรือพนักงานจ้างทั่วไปได้  
ประเมินผลการปฏิบัติงานแล้วมีค่าเฉลี่ยของผลการ  
ประเมิน ติดต่อกัน ๒ ครั้ง ต่ำกว่าระดับดี

2

ผู้บังคับบัญชาทำความเข้าใจเสนอนายกองค์การ  
บริหารส่วนตำบลพิจารณาเลิกจ้าง โดยให้นายก  
องค์การบริหารส่วนตำบลเห็นควรเลิกจ้าง

3

เสนอความเห็นต่อคณะกรรมการพนักงานส่วนตำบล  
เพื่อพิจารณามีมติ

4

เมื่อคณะกรรมการพนักงานส่วนตำบลมีมติประการ  
ใด ให้นายกองค์การบริหารส่วนตำบลปฏิบัติตามมติ  
นั้น

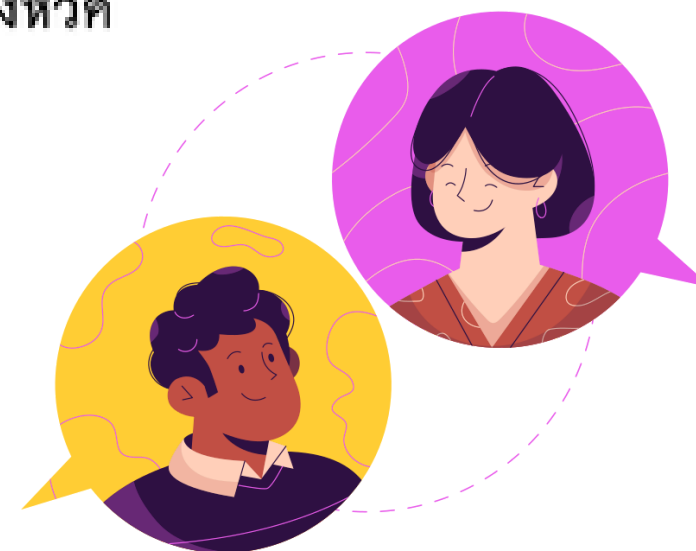


กจ.สป.อบต.ด่าน

# การต่อสัญญาจ้าง



1. **มี** กรอบอัตรากำลังพนักงานจ้างจึงจะสามารถดำเนินการต่อสัญญาจ้างได้
2. **มี** หลักฐานโดยละเอียดชัดเจนที่แสดงว่านโยบาย แผนงาน หรือโครงการที่ดำเนินการอยู่นั้น ยังคงมีการดำเนินการต่อและจำเป็นต้องใช้พนักงานจ้างปฏิบัติงานต่อไป ไม่มีแผนงานหรือโครงการที่จำเป็นต้องปฏิบัติหรือไม่มีหลักฐานแสดงโดยชัดเจน ให้เลิกจ้างพนักงานจ้าง แต่ต้องได้รับความเห็นชอบจาก ก.อบต.จังหวัด
3. **ใ** ให้นำผลการประเมินการปฏิบัติงานของพนักงานจ้างผู้นั้นมาประกอบการพิจารณาในการต่อสัญญาจ้าง โดยผู้ที่ได้รับพิจารณาให้ต่อสัญญาจ้าง **จะต้องมีผลการประเมินผลการปฏิบัติงานเฉลี่ยย้อนหลัง ๒ ปี ไม่ต่ำกว่าระดับดี** ทั้งนี้ การต่อสัญญาจ้าง ให้ผู้บังคับบัญชาทำความเข้าใจเสนอนายกองค์การบริหารส่วนตำบลเพื่อพิจารณาสั่งจ้างโดย **จะต้องได้รับความเห็นชอบจาก ก.อบต.จังหวัด**





ให้องค์การบริหารส่วนตำบล  
วางระบบจัดเก็บผลการ  
ประเมิน

เพื่อนำไปใช้ตามวัตถุประสงค์ของ  
การประเมินผลการปฏิบัติงานของ  
พนักงานจ้าง

ระบบจัดเก็บผลการประเมิน