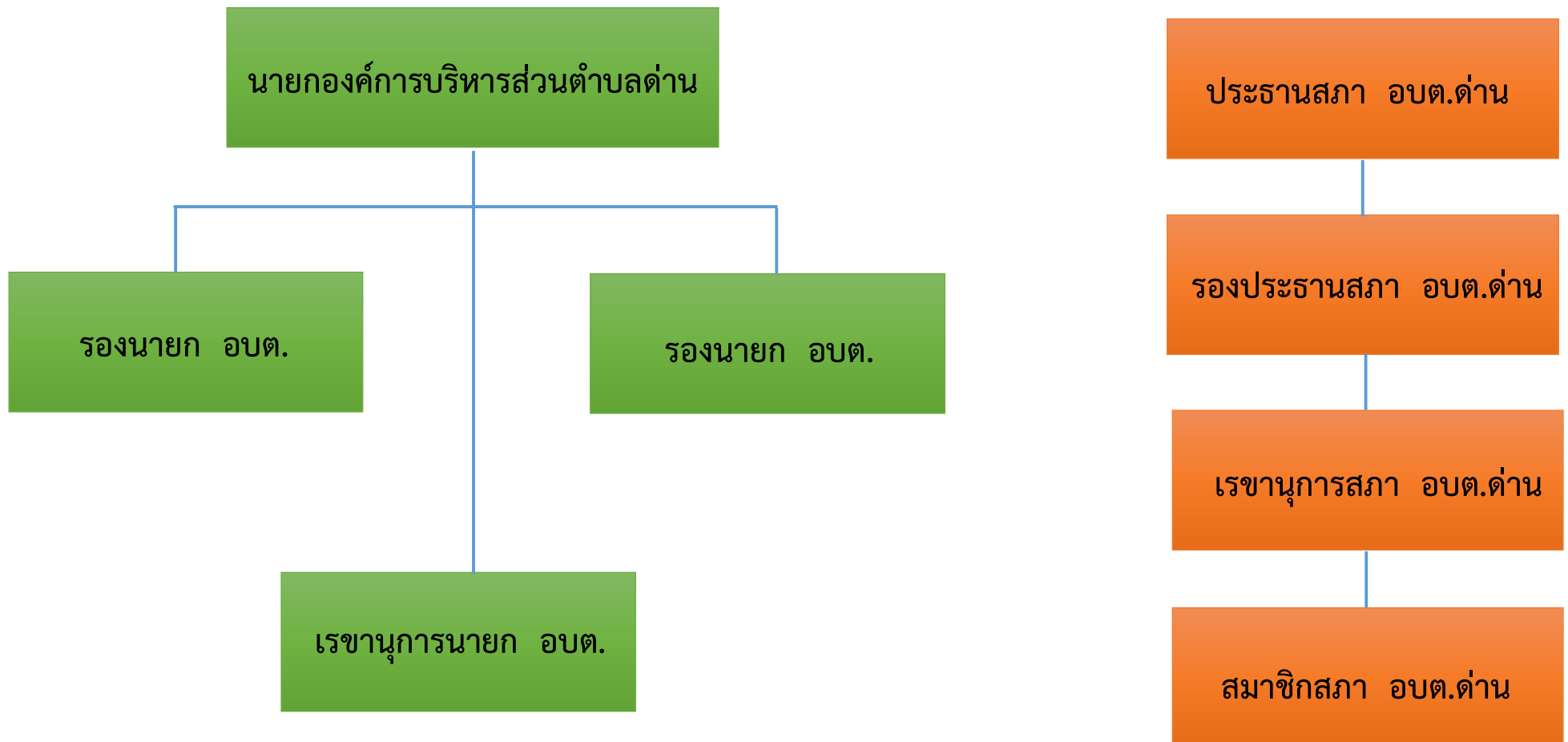
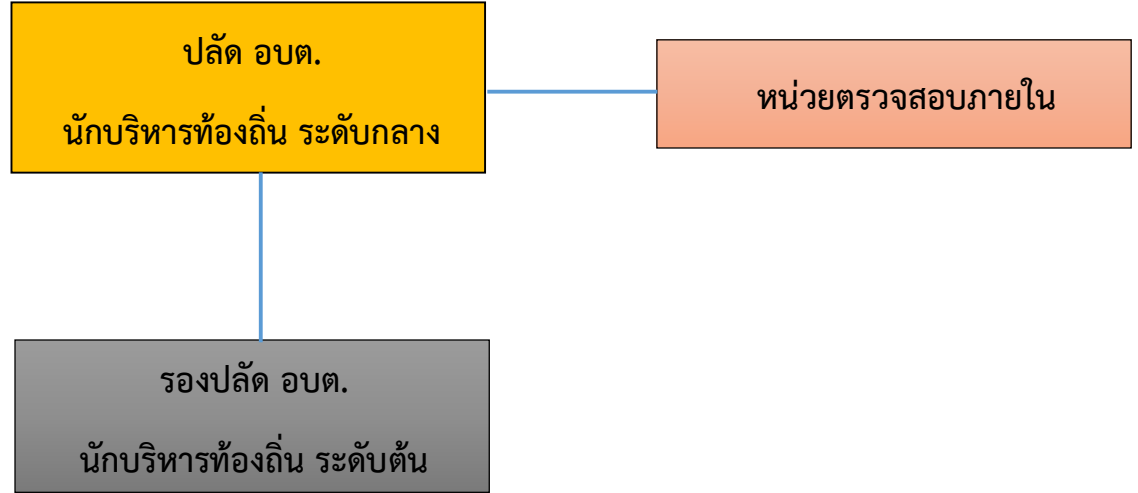




โครงสร้างแบ่งส่วนราชการองค์การบริหารส่วนตำบล

โครงสร้างองค์การบริหารส่วนตำบล





สำนักปลัด อบต.
นักบริหารงานทั่วไป ระดับต้น

๑. งานบริหารงานทั่วไป
๒. งานนโยบายและแผน
๓. งานการเจ้าหน้าที่
๔. งานกฎหมายและคดี
๕. งานป้องกันและบรรเทาสาธารณภัย
๖. งานกิจการสภา
๗. งานส่งเสริมการเกษตร

กองคลัง อบต.
นักบริหารงานคลัง ระดับต้น
(ว่าง)

๑. งานการเงิน
 ๒. งานบัญชี
 ๓. งานพัฒนาและจัดเก็บรายได้
 ๔. งานทะเบียนทรัพย์สินและพัสดุ
- ฯลฯ

กองช่าง
นักบริหารงานช่าง ระดับต้น

๑. งานก่อสร้าง
๒. งานผังเมือง
๓. งานออกแบบและควบคุมอาคาร
๔. งานประสานสาธารณูปโภค

กองการศึกษา
นักบริหารการศึกษา ระดับต้น

๑. งานบริหารการศึกษา
๒. งานส่งเสริมการศึกษา ศาสนา และวัฒนธรรม
๓. งานกิจการโรงเรียน ฯลฯ

กองสวัสดิการสังคม
นักบริหารการศึกษา ระดับต้น

๑. งานสวัสดิการและพัฒนาชุมชน
๒. งานสังคมสงเคราะห์
๓. งานส่งเสริมอาชีพและพัฒนาสตรี